




-  Koormatava ala pindala kokku ligikaudu 1139 m²
-  Katastriüksuste piirid (väljavõtte 09.02.2026)
-  Koormatava katastriüksuse piir

Koormatava ala asendiplaan

Kinnistu nimi: Kangru viurdepääsutee T1 (reg.nr 5435950)

Katastritunnus: 30501:001:0968

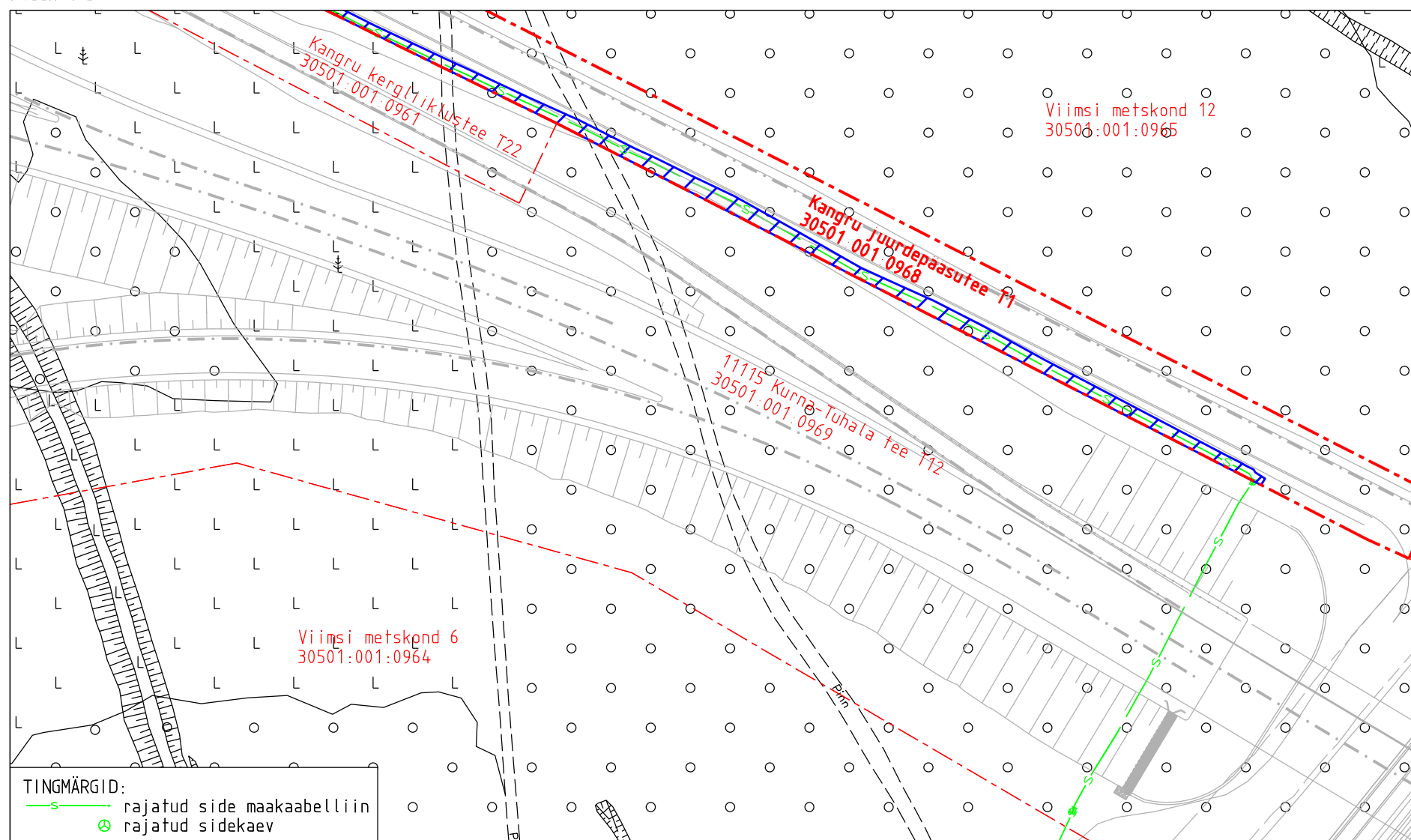
Asukoht: Harju maakond, Kiili vald, Kangru alevik




GRK Eesti AS töö nr RBDTD-EE-DS2-DPS2_GRK_OR0350

Kangru liiklussõlm ja Rail Baltica viaduktide ehitustööd (OR0350)

Koostaja:

OÜ Kirjanurk



-  Koormatava ala pindala kokku ligikaudu 1139 m²
-  Katastriüksuste piirid (väljavõtte 09.02.2026)
-  Koormatava katastriüksuse piir

Koormatava ala asendiplaan

Kinnistu nimi: Kangru juurdepääsutee T1 (reg.nr 5435950)

Katastritunnus: 30501:001:0968

Asukoht: Harju maakond, Kiili vald, Kangru alevik

GRK Eesti AS töö nr RBDTD-EE-DS2-DPS2_GRK_OR0350

Kangru liiklussõlme ja Rail Balticut ületavate viaduktide ehitustööd (OR0350)

Koostaja:

OÜ Kirjanurk